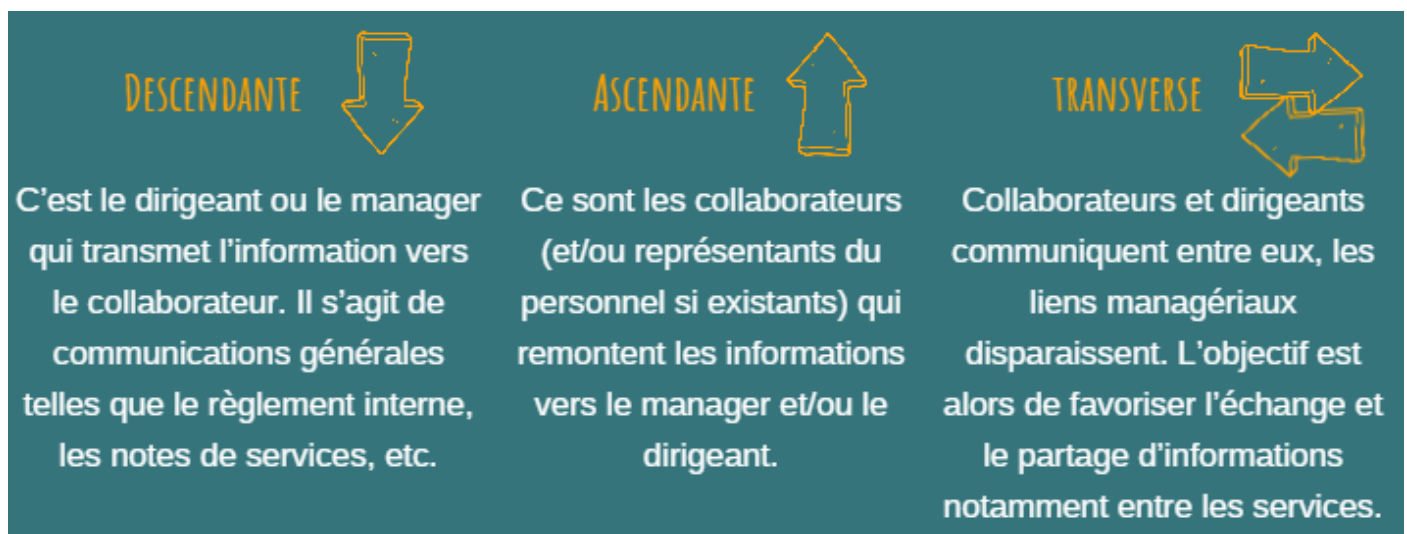


COMMUNIQUE EN INTERNE

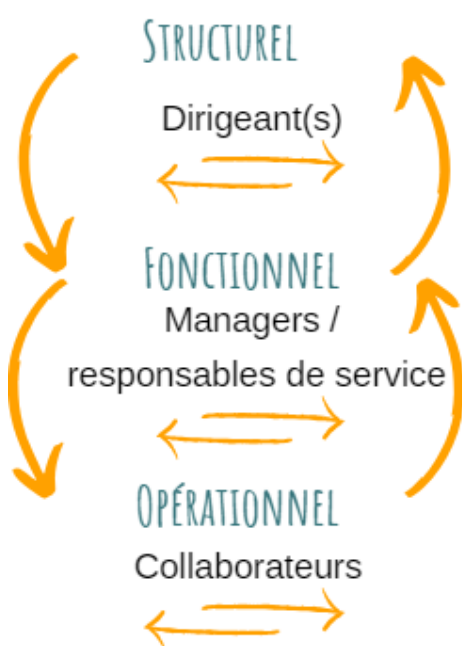
LA COMMUNICATION CIRCULAIRE AU SERVICE DE LA CONFIANCE RÉCIPROQUE



Il existe 3 types de communication :



Pour 3 niveaux de communication :



C'EST QUAND TOUS CES CANAUX SONT EMPRUNTÉS CORRECTEMENT, DE FAÇON EFFICACE ET AVEC RESPECT QUE L'ON PEUT PARLER DE COMMUNICATION CIRCULAIRE !



Pour bien communiquer, la forme est aussi importante que le fond. Ton message ne sera pas compris s'il n'est pas exprimé de la bonne façon !

5 conseils pour soigner ta communication :



SOIS À L'ÉCOUTE, AVEC TES DEUX OREILLES !

Pour être sûr de ne rien rater, attention à ne pas filtrer l'information.



SOIS OUVERT D'ESPRIT !

Essaie de rester objectif et de ne pas juger ton interlocuteur.



CHOISIS BIEN TON INTERLOCUTEUR !

L'interlocuteur approprié dépend de la nature et de l'importance de ton message.



CHOISIS BIEN TES MOTS !

Adapte ton propos et choisis les bons mots pour être compris par ton interlocuteur.



FAIS CIRCULER L'INFORMATION !

La rétention d'informations est nuisible au bon fonctionnement de l'équipe. Partager l'information ce n'est pas perdre ton pouvoir, au contraire !

Choisis ton support avec soin :

Écrit



Par exemple : Tableau d'affichage, journal interne, note aux salariés, livret d'accueil...

Oral



Par exemple : Point d'équipe, discussion autour de la machine à café...

Numérique



Par exemple : Mail, Tchat professionnel, Groupe whatsapp d'équipe...

La communication circulaire a de multiples bienfaits :



EXPLIQUER LE SENS DU TRAVAIL ET VALORISER LES COMPÉTENCES

- Au collaborateur, pour qu'il puisse situer son rôle et ses compétences au sein de l'entreprise
- Au manager et au dirigeant, pour qu'ils connaissent les difficultés que peuvent rencontrer leurs collaborateurs



RAPPELER SA STRATÉGIE DE DÉVELOPPEMENT

- Pour que chacun connaisse et comprenne la direction vers laquelle tend l'entreprise
- Pour fédérer les équipes autour d'un projet commun



FAIRE CONNAÎTRE SON MÉTIER ET SES VALEURS

- Pour bien travailler ensemble
- Pour que chacun améliore son niveau d'expertise dans son métier



FAIRE VIVRE LA CULTURE D'ENTREPRISE

- Pour se différencier de ses concurrents (éthique de l'entreprise, respect de l'environnement...)
- Pour fidéliser les équipes autour de valeurs communes
- Pour renforcer le sentiment d'appartenance



AMÉLIORER LES PERFORMANCES DE CHACUN AU SEIN DE L'ENTREPRISE

- Pour diminuer le turn-over
- Pour améliorer le climat social
- Pour augmenter la productivité et pérenniser les activités

Un exemple de communication interne :


Le livret d'accueil

Il s'agit d'un document remis au collaborateur lors de sa prise de poste.

Il doit permettre de présenter l'entreprise dans son contexte métier et son environnement concurrentiel, de préciser les règles de fonctionnement de l'entreprise afin que le collaborateur puisse acquérir des repères et s'intégrer plus facilement.

Cet outil est évolutif et doit être utile à chacun, il doit être mis à jour régulièrement.

Il peut prendre diverses formes, n'hésite pas à le rendre original et attractif.

 Attention à ne pas submerger tes futurs collaborateurs d'informations trop denses.

Tu peux suivre le déroulé suivant pour réaliser le livret d'accueil de ton organisation :



Cette partie présente brièvement le contexte de l'entreprise, un mot du dirigeant est recommandé. Une personnalisation par l'apparition du nom du nouveau collaborateur sur la page de garde peut permettre de renforcer le lien d'appartenance.

Il s'agit de mettre en lumière les grands projets de l'entreprise pour les années à venir.

Les valeurs partagées qui caractérisent l'entreprise en étant partagées entre dirigeant et collaborateurs peuvent être présentées ici. [Cf. Fiche pratique « Co-construis ta culture d'entreprise » *Va-leur dire*](#)

Il s'agit de recenser les informations permettant d'orienter le nouvel arrivant dans son environnement : règles de sécurité, informations sur les mutuelles, tickets restaurant, horaires de parking, etc. [Cf. Fiche pratique « Fais de l'intégration une véritable action QVT ! » *Va-leur dire*](#)